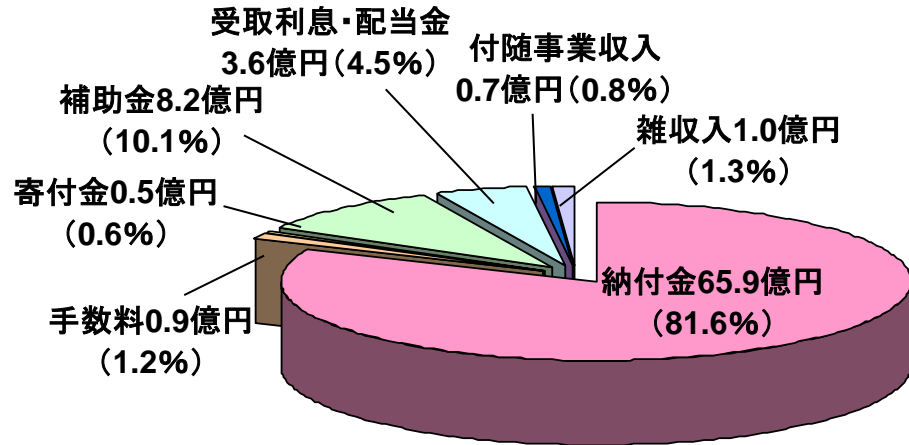
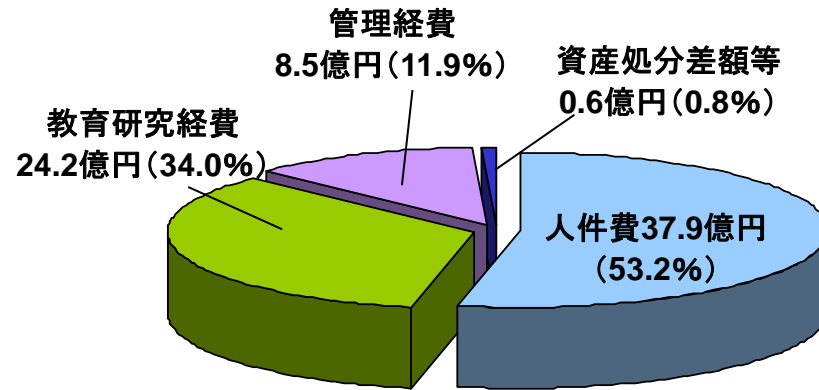


## 令和3年度甲南女子学園事業活動収支の内訳



事業活動収入 80億8千万円

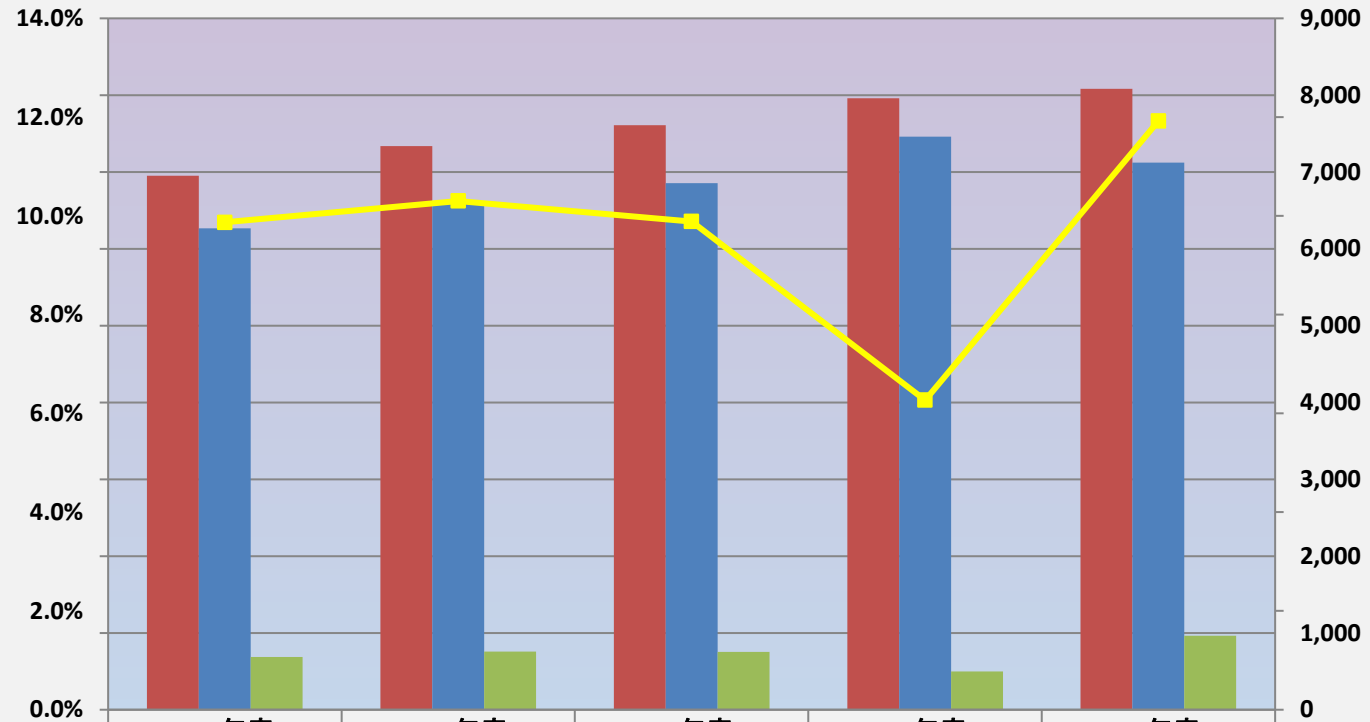


事業活動支出 71億2千万円

基本金組入前当年度収支差額 9億6千万円

# 収支状況の推移

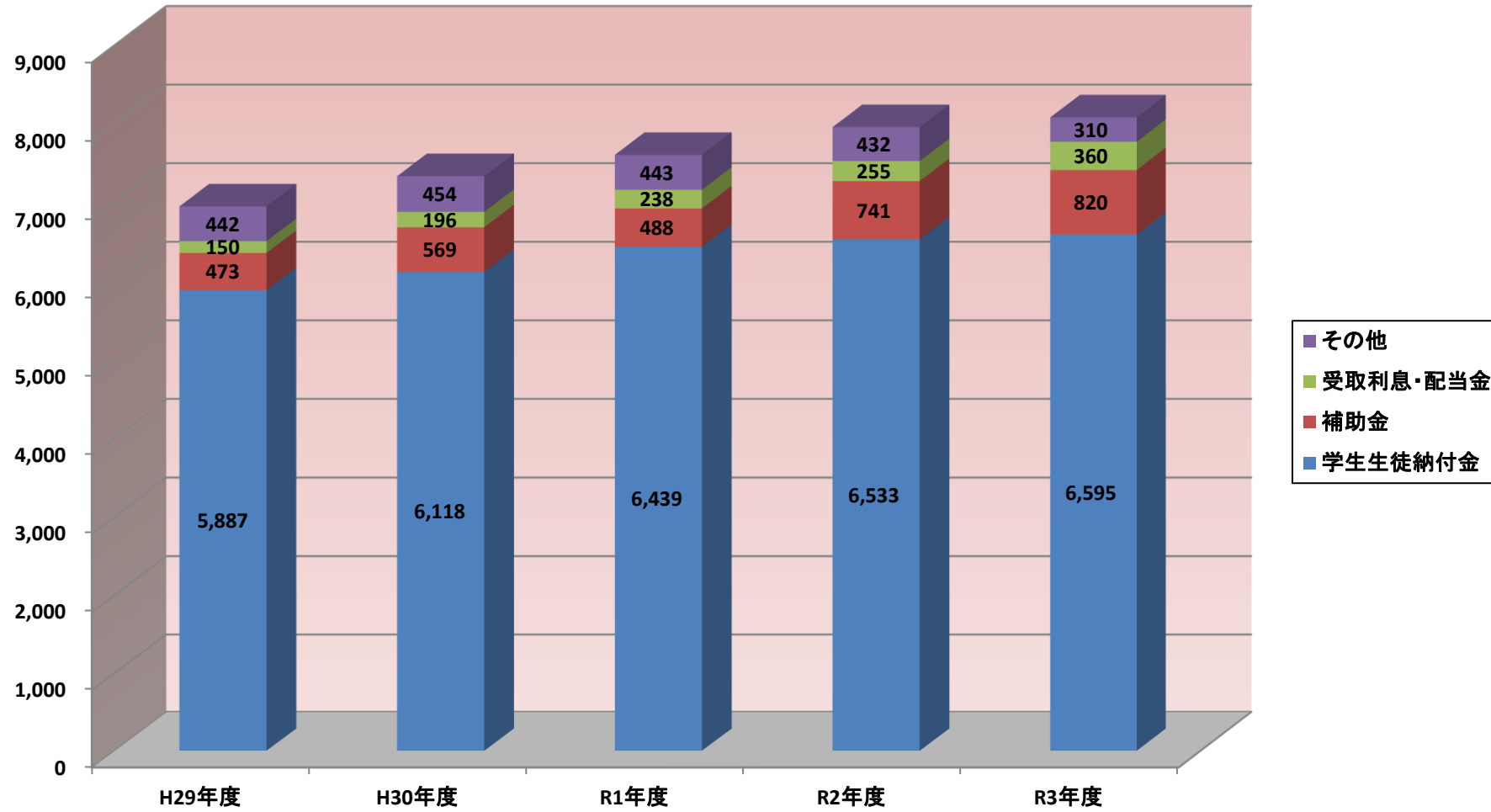
(単位:百万円)



■ 事業活動収入	6,952	7,337	7,608	7,961	8,085
■ 事業活動支出	6,266	6,581	6,856	7,462	7,121
■ 基本金組入前当年度収支差額	686	756	752	499	964
■ 事業活動収支差額比率	9.9%	10.3%	9.9%	6.3%	11.9%

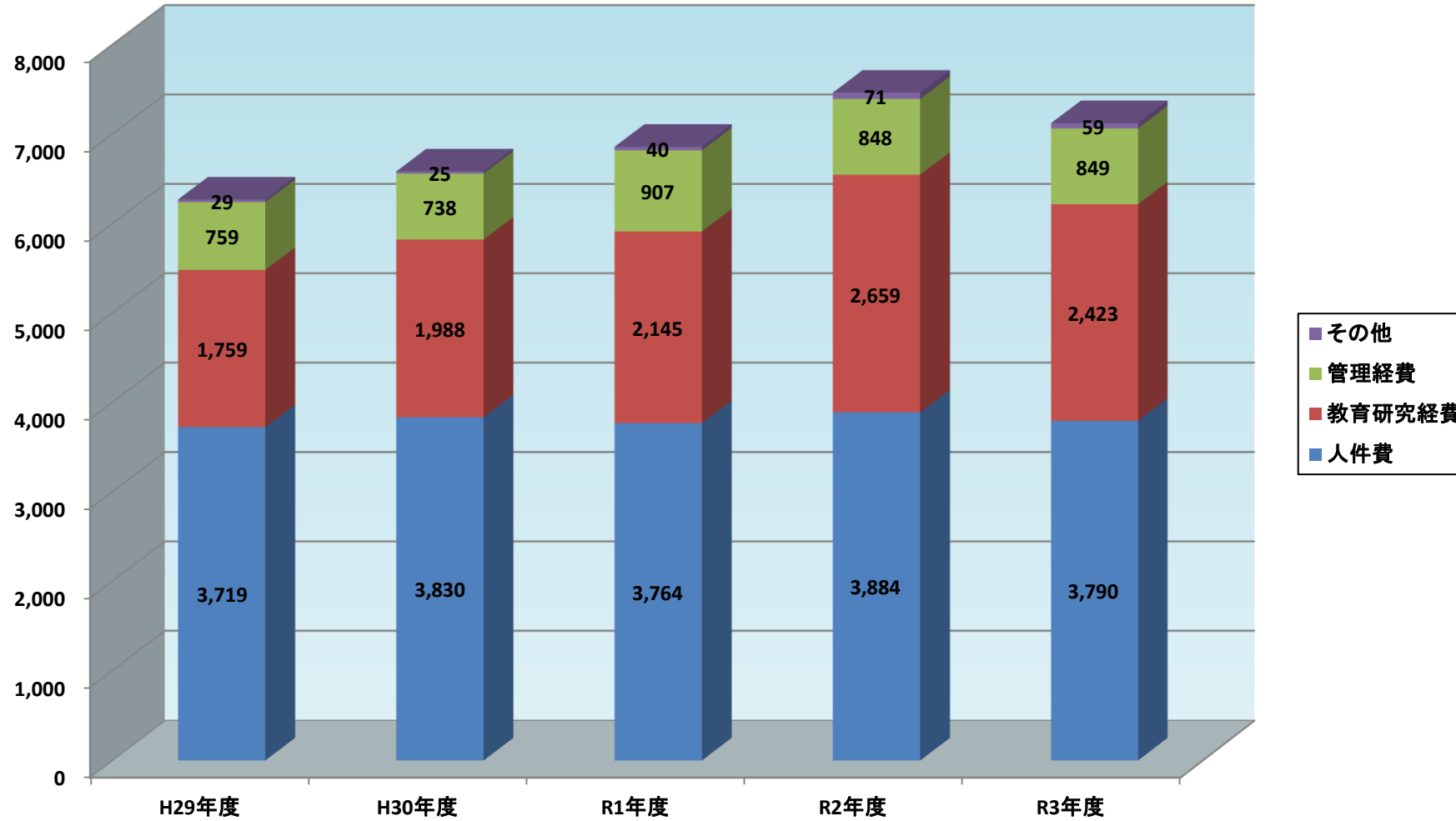
# 事業活動収入の推移

(単位: 百万円)

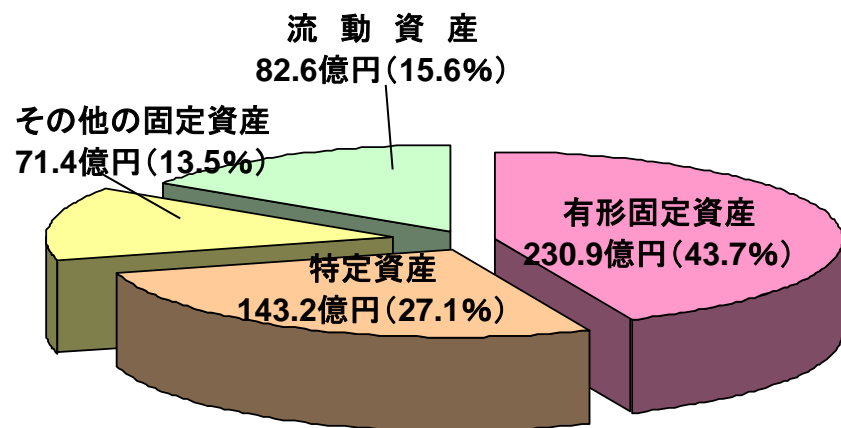


# 事業活動支出の推移

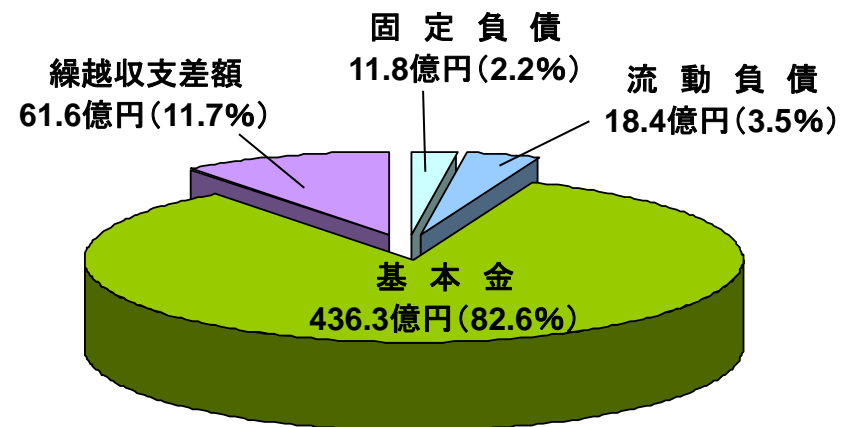
(単位:百万円)



## 令和3年度末甲南女子学園貸借対照表の内訳



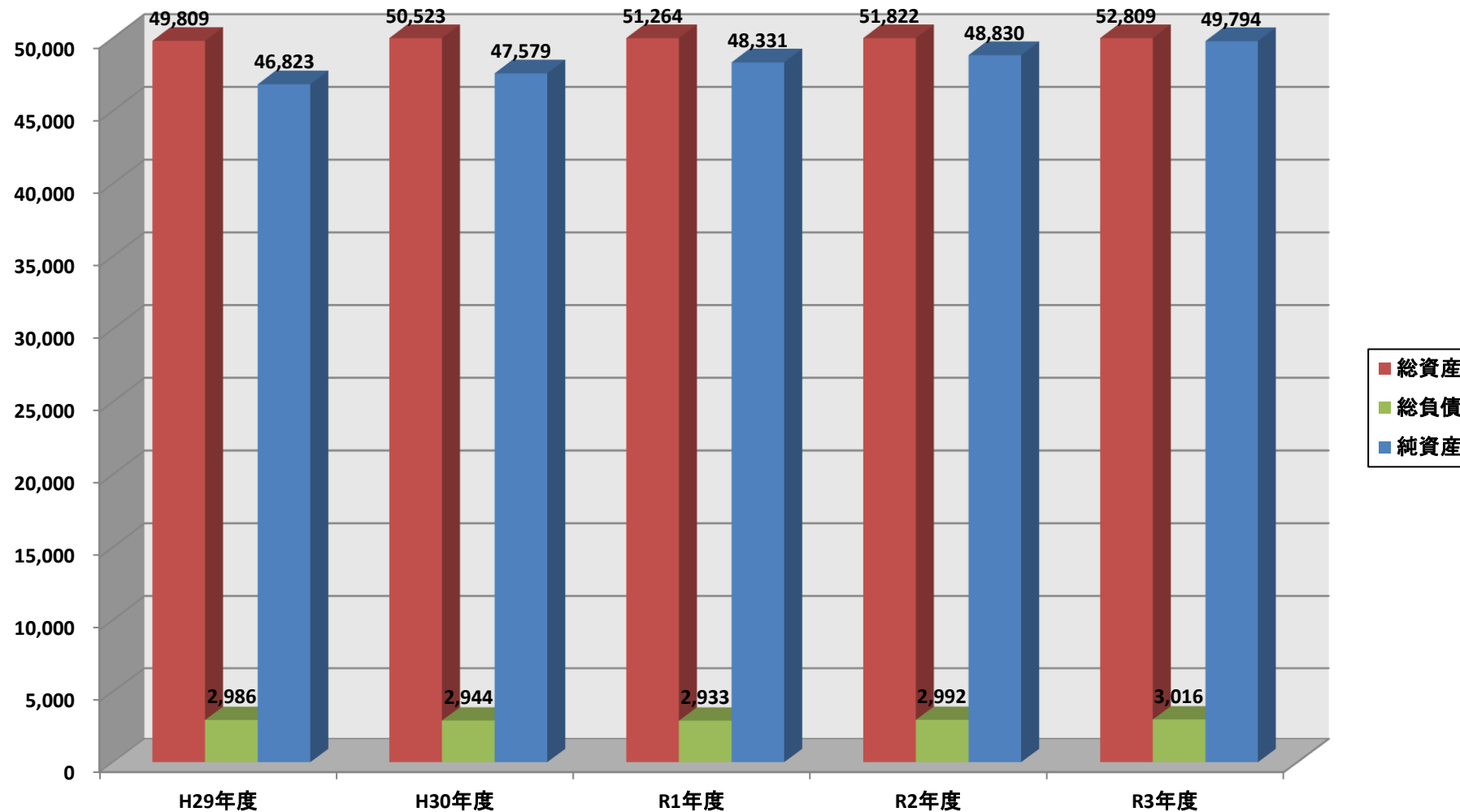
総資産 528億円



負債 + 純資産 528億円

# 貸借対照表の推移

(単位:百万円)



## 財務比率の推移

