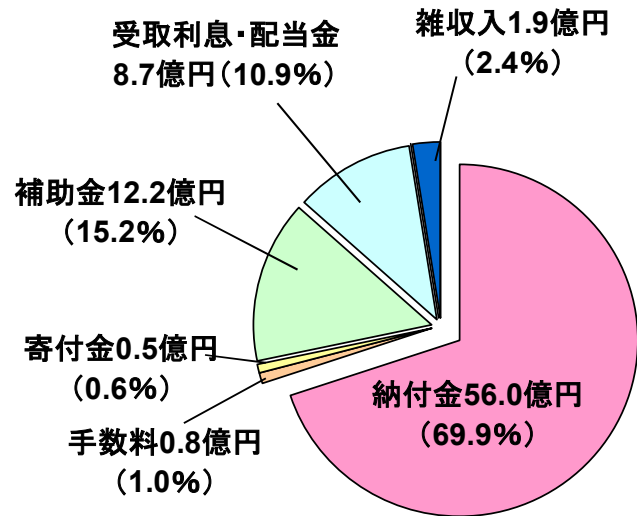
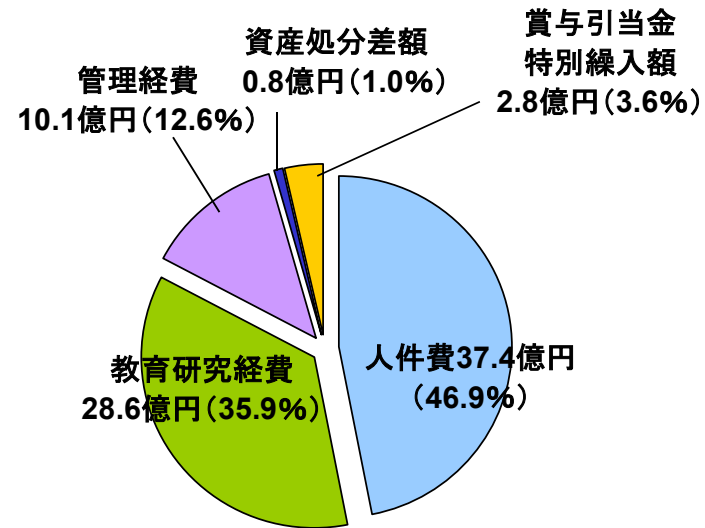


令和7年度甲南女子学園事業活動収支の内訳



事業活動収入 80億1千万円

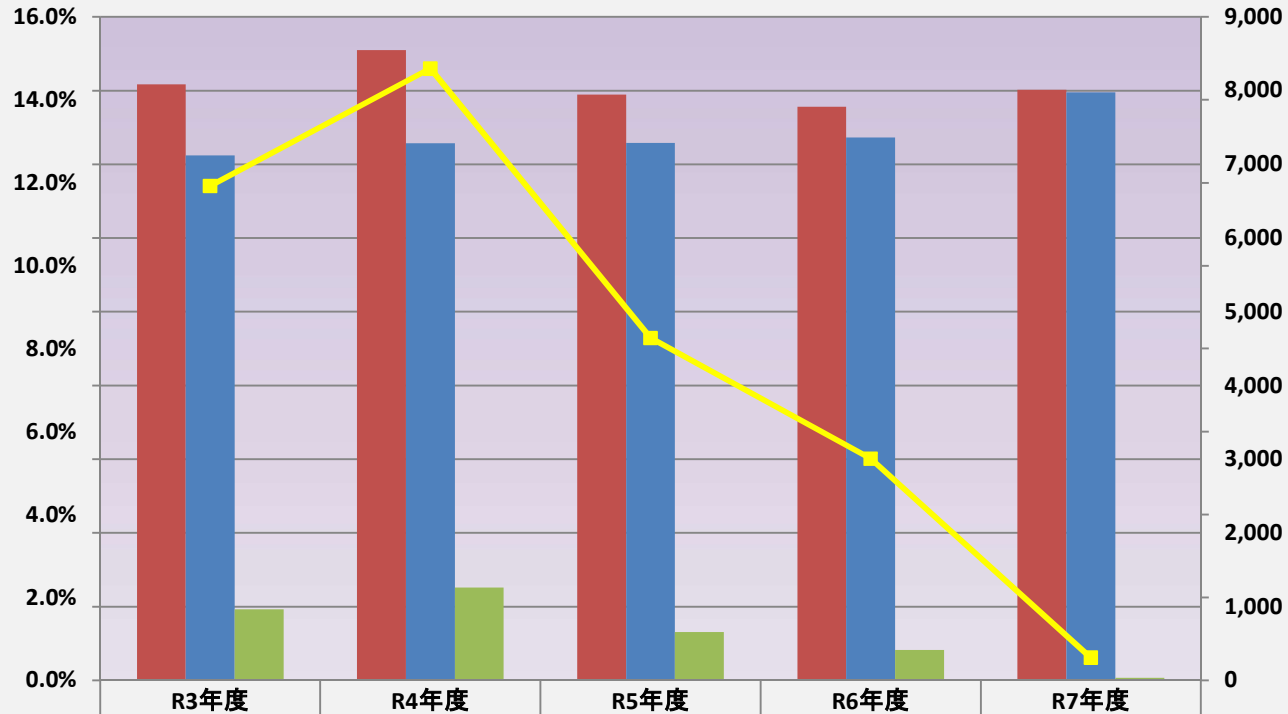


事業活動支出 79億7千万円

基本金組入前当年度収支差額 4千万円

収支状況の推移

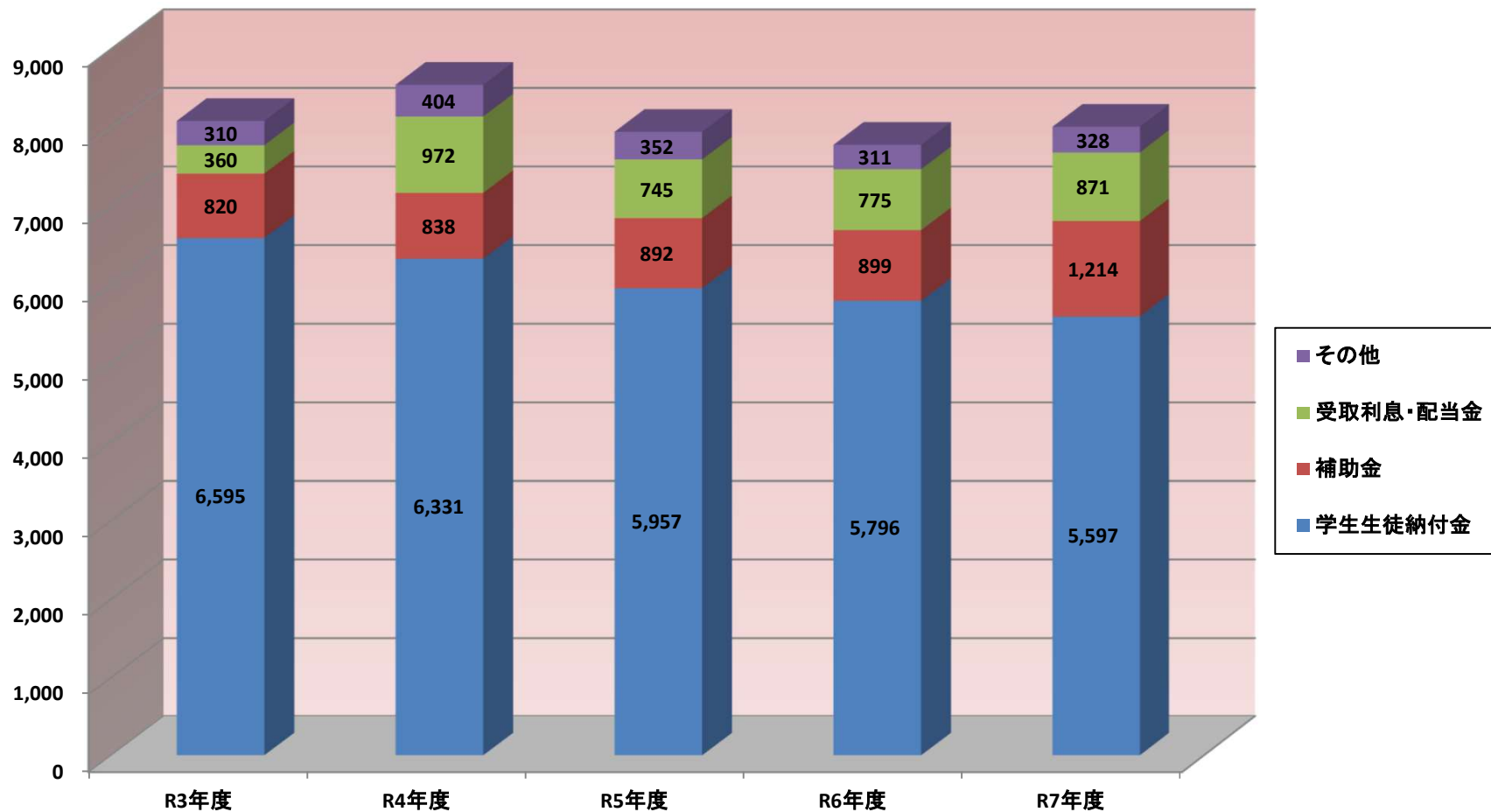
(単位:百万円)



■ 事業活動収入	8,085	8,545	7,946	7,781	8,010
■ 事業活動支出	7,121	7,284	7,289	7,365	7,973
■ 基本金組入前当年度収支差額	964	1,261	656	416	36
— 事業活動収支差額比率	11.9%	14.8%	8.3%	5.3%	0.5%

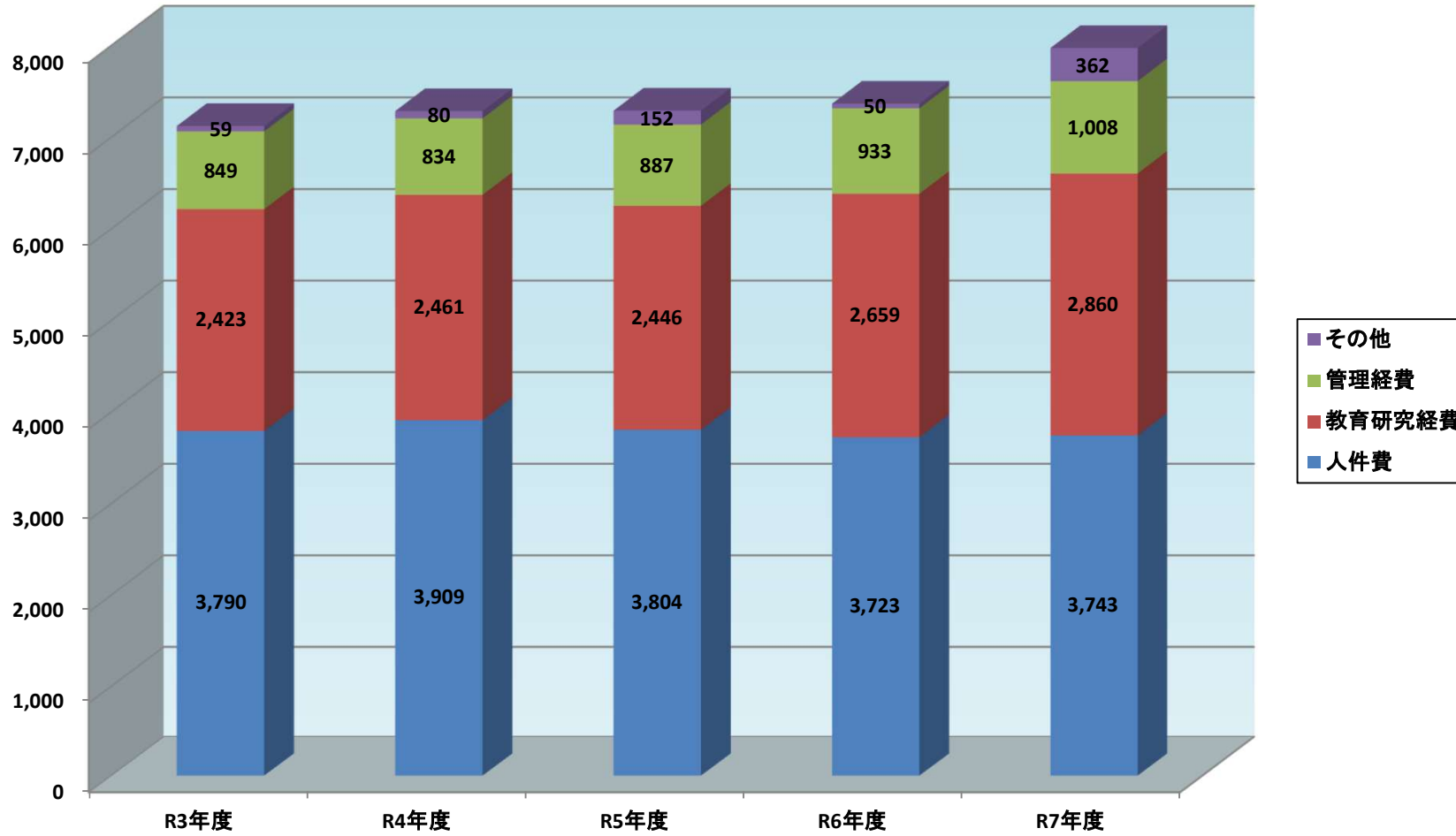
事業活動収入の推移

(単位:百万円)

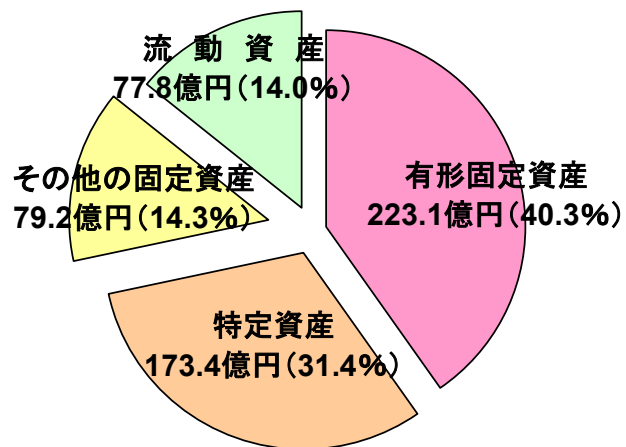


事業活動支出の推移

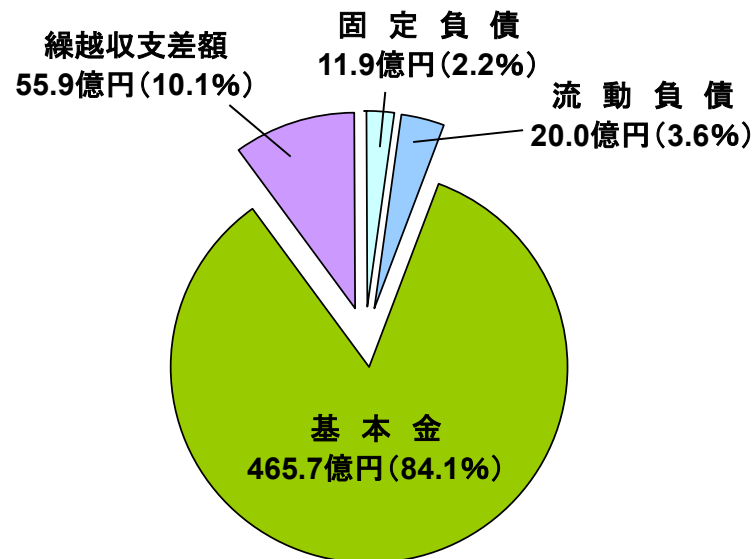
(単位:百万円)



令和7年度末甲南女子学園貸借対照表の内訳



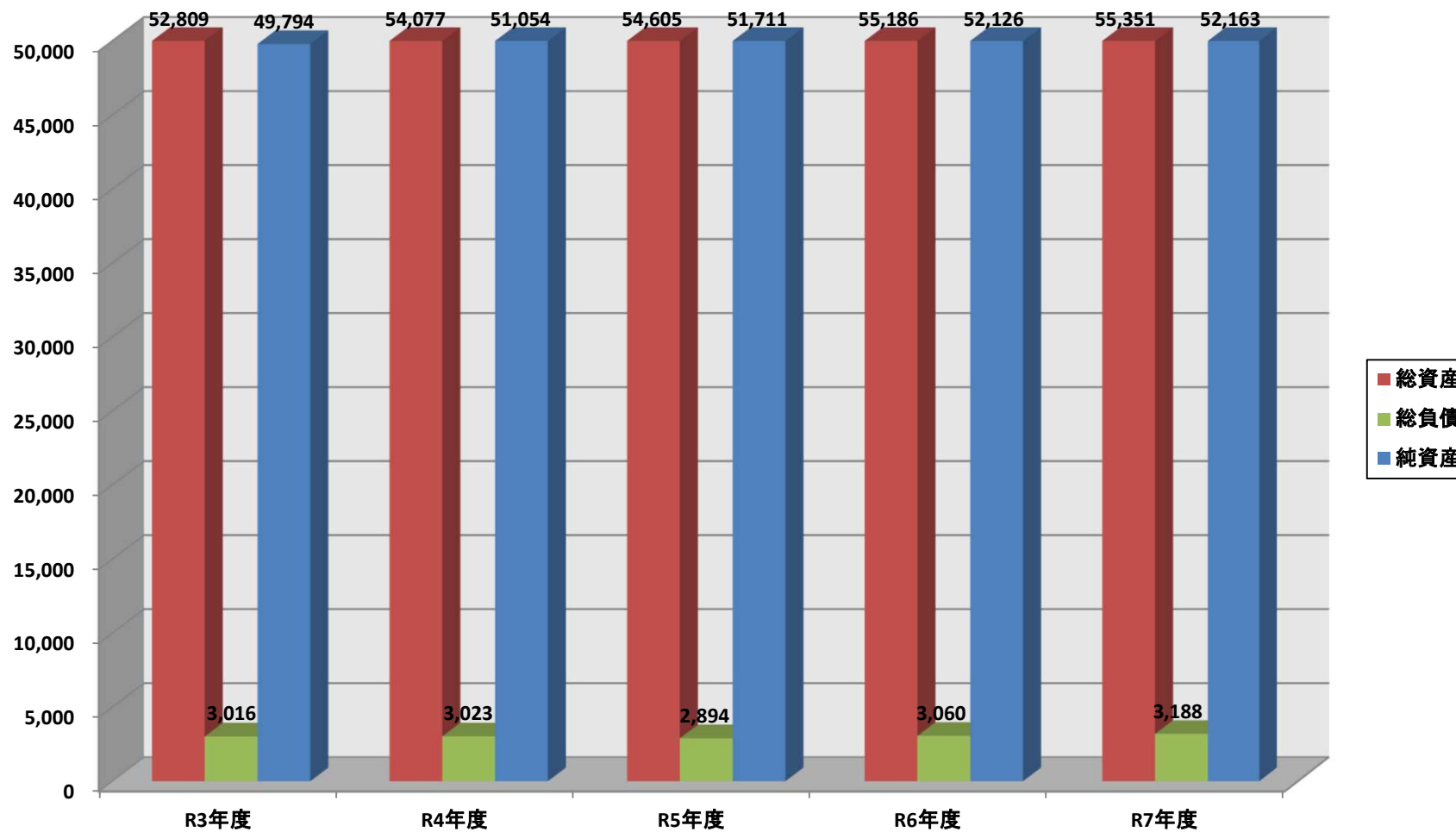
総資産 554億円



負債 + 純資産 554億円

貸借対照表の推移

(単位:百万円)



財務比率の推移

