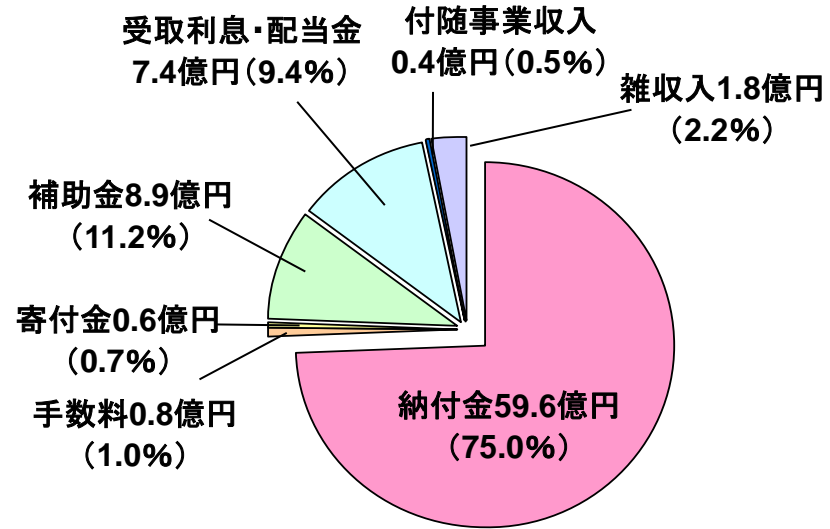
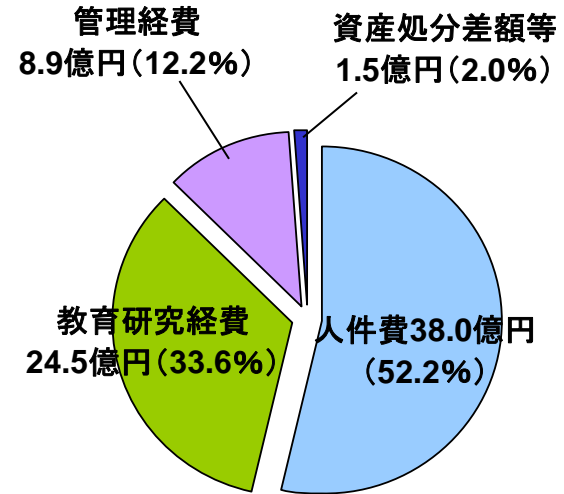


## 令和5年度甲南女子学園事業活動収支の内訳



事業活動収入 79億5千万円

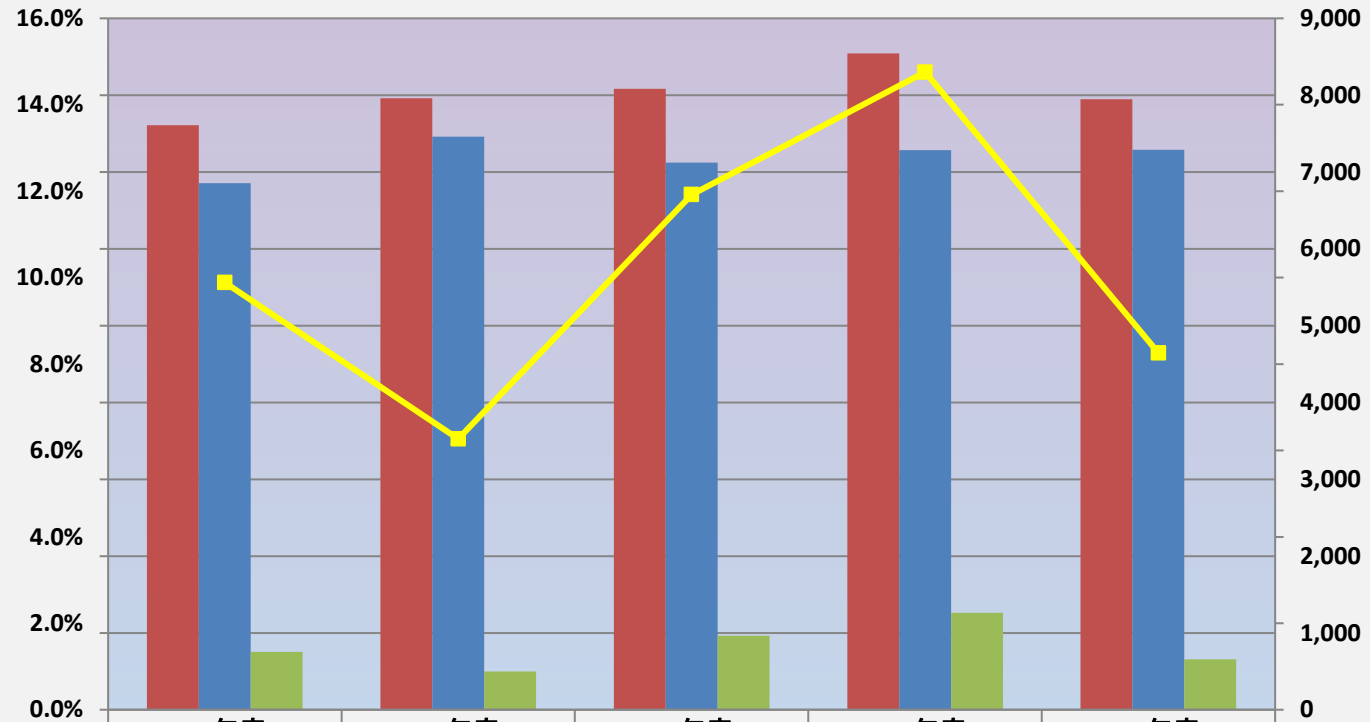


事業活動支出 72億9千万円

基本金組入前当年度収支差額 6億6千万円

# 収支状況の推移

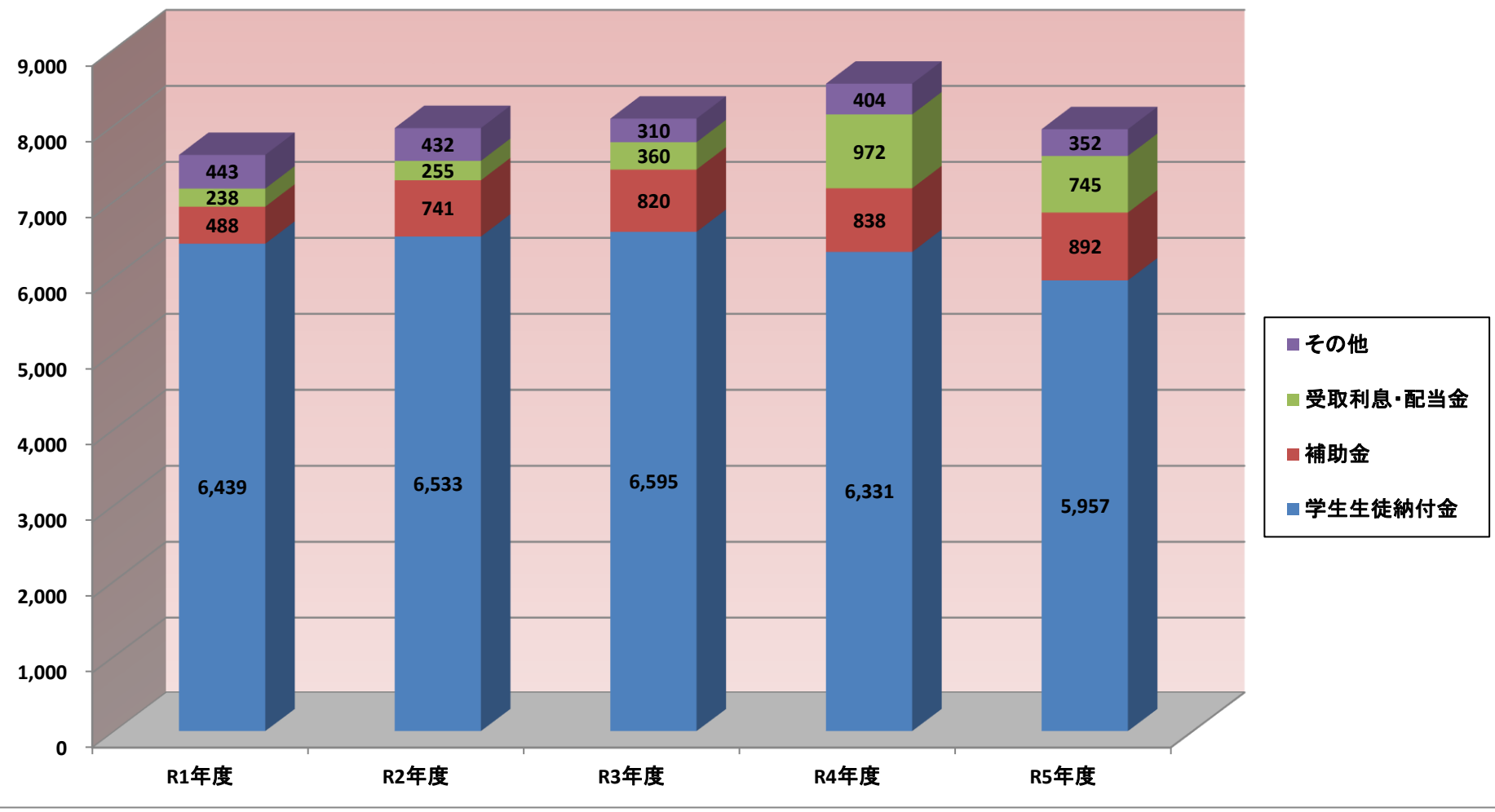
(単位:百万円)



■ 事業活動収入	7,608	7,961	8,085	8,545	7,946
■ 事業活動支出	6,856	7,462	7,121	7,284	7,289
■ 基本金組入前当年度収支差額	752	499	964	1,261	656
■ 事業活動収支差額比率	9.9%	6.3%	11.9%	14.8%	8.3%

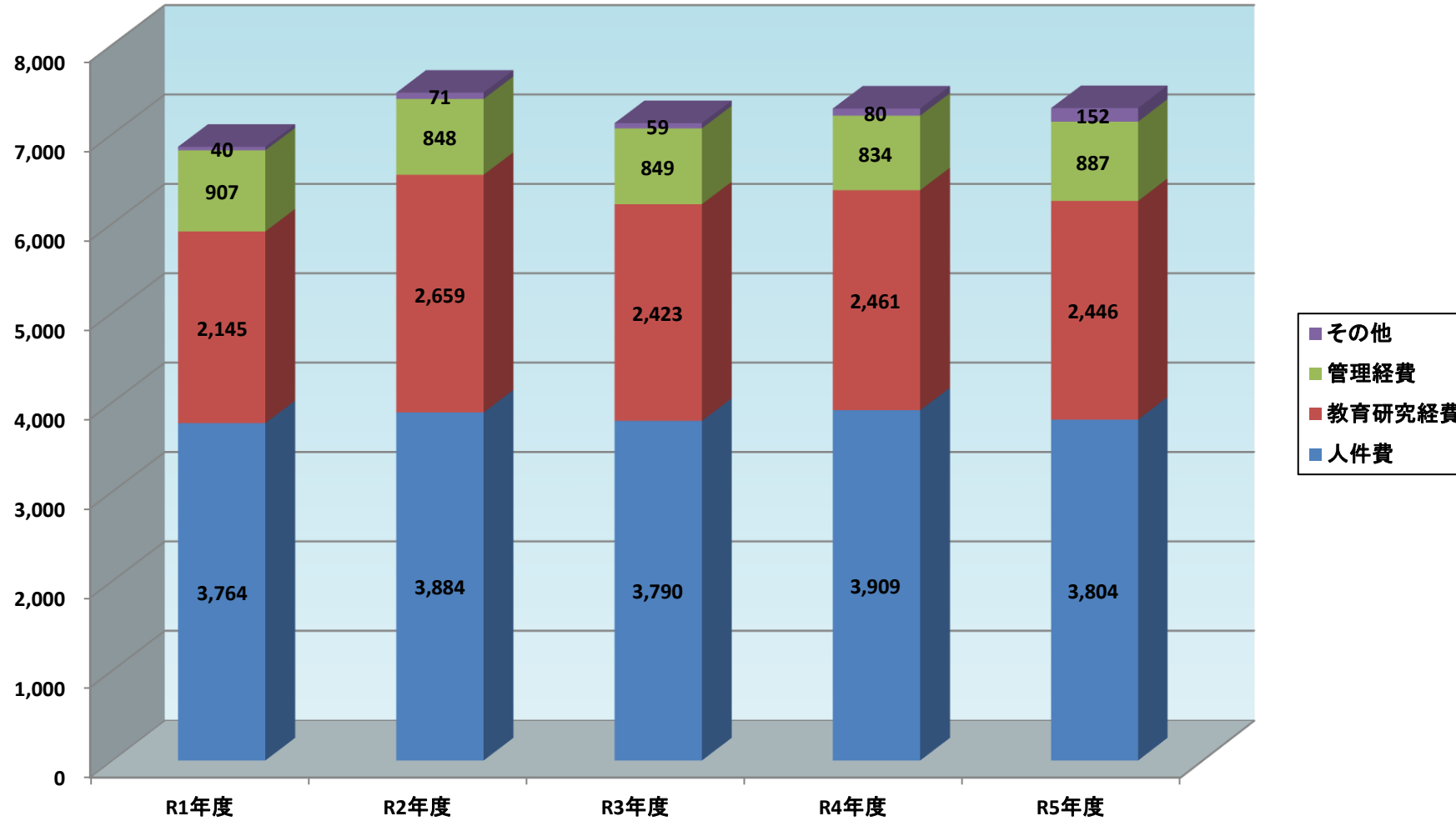
# 事業活動収入の推移

(単位: 百万円)

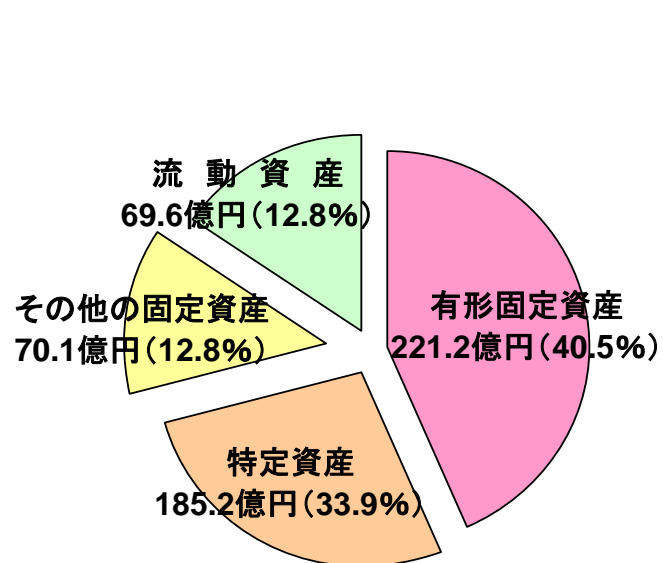


# 事業活動支出の推移

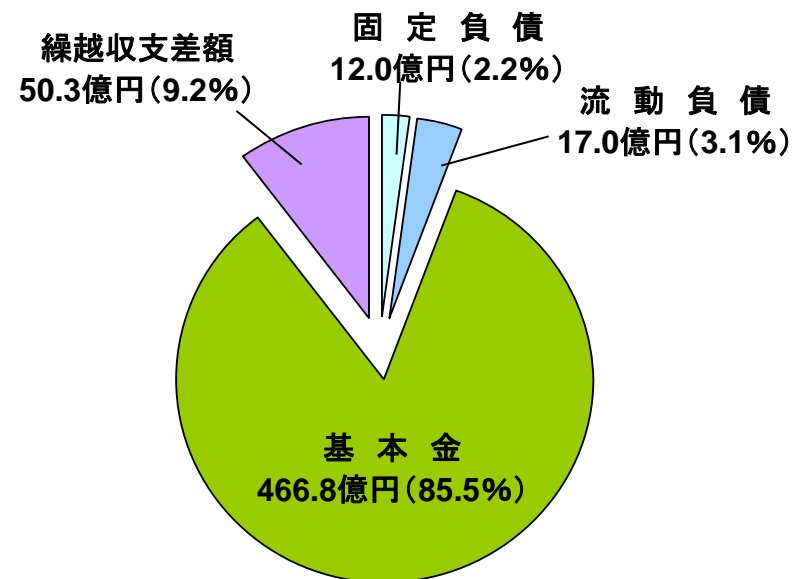
(単位:百万円)



## 令和5年度末甲南女子学園貸借対照表の内訳



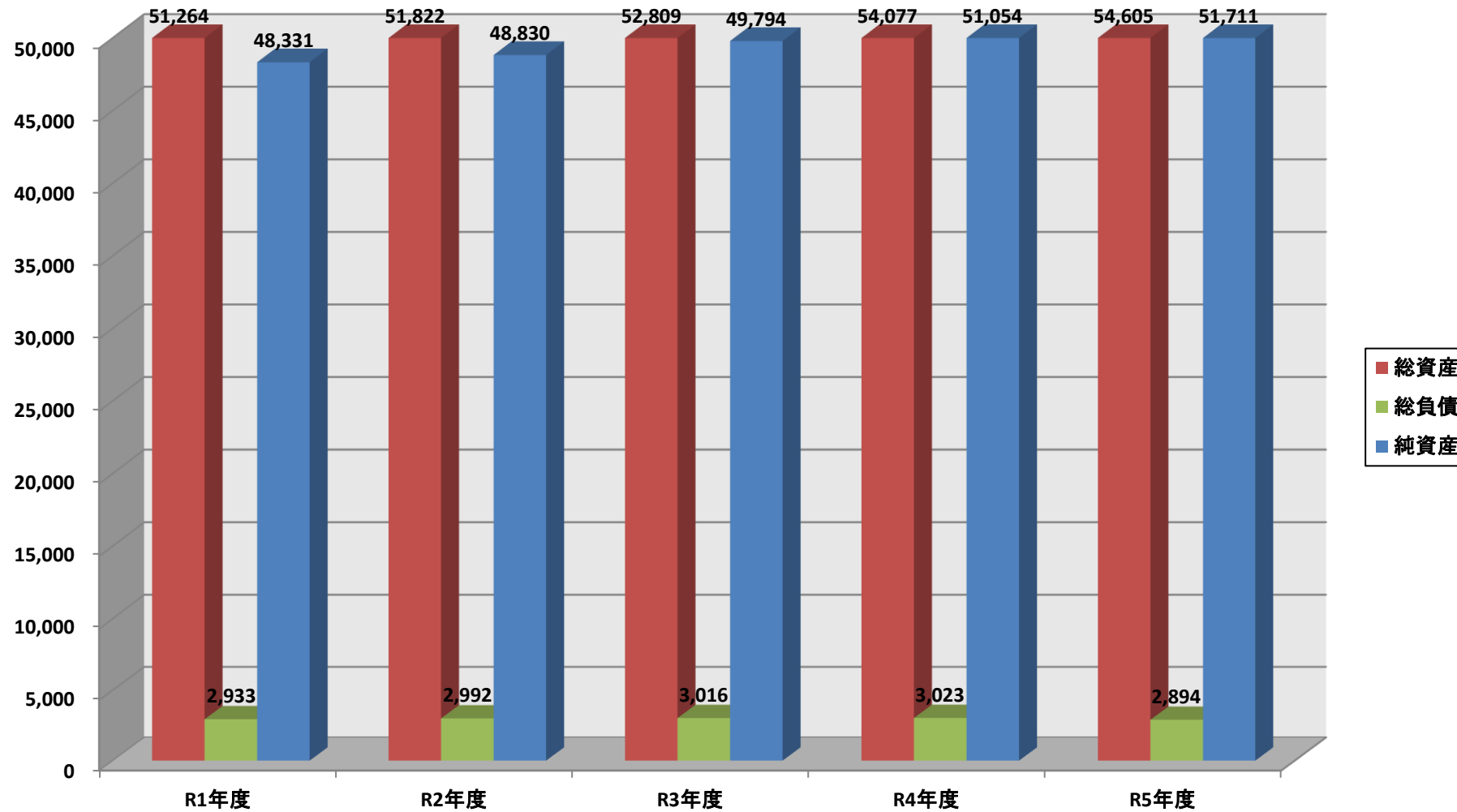
総資産 546億円



負債 + 純資産 546億円

# 貸借対照表の推移

(単位:百万円)



## 財務比率の推移

