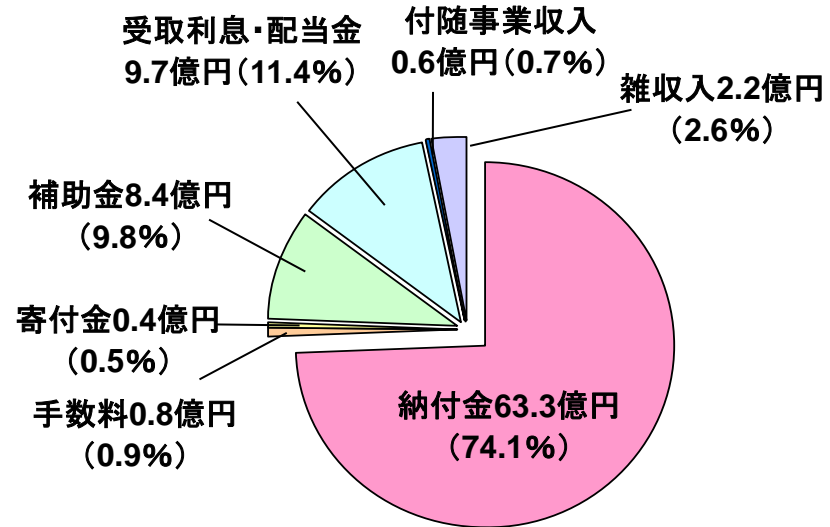
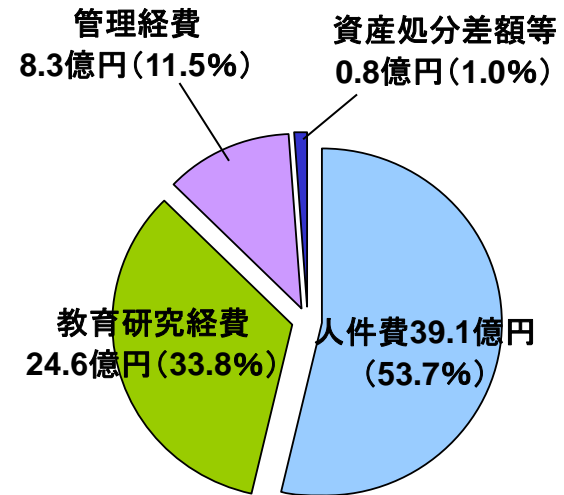


令和4年度甲南女子学園事業活動収支の内訳



事業活動収入 85億4千万円

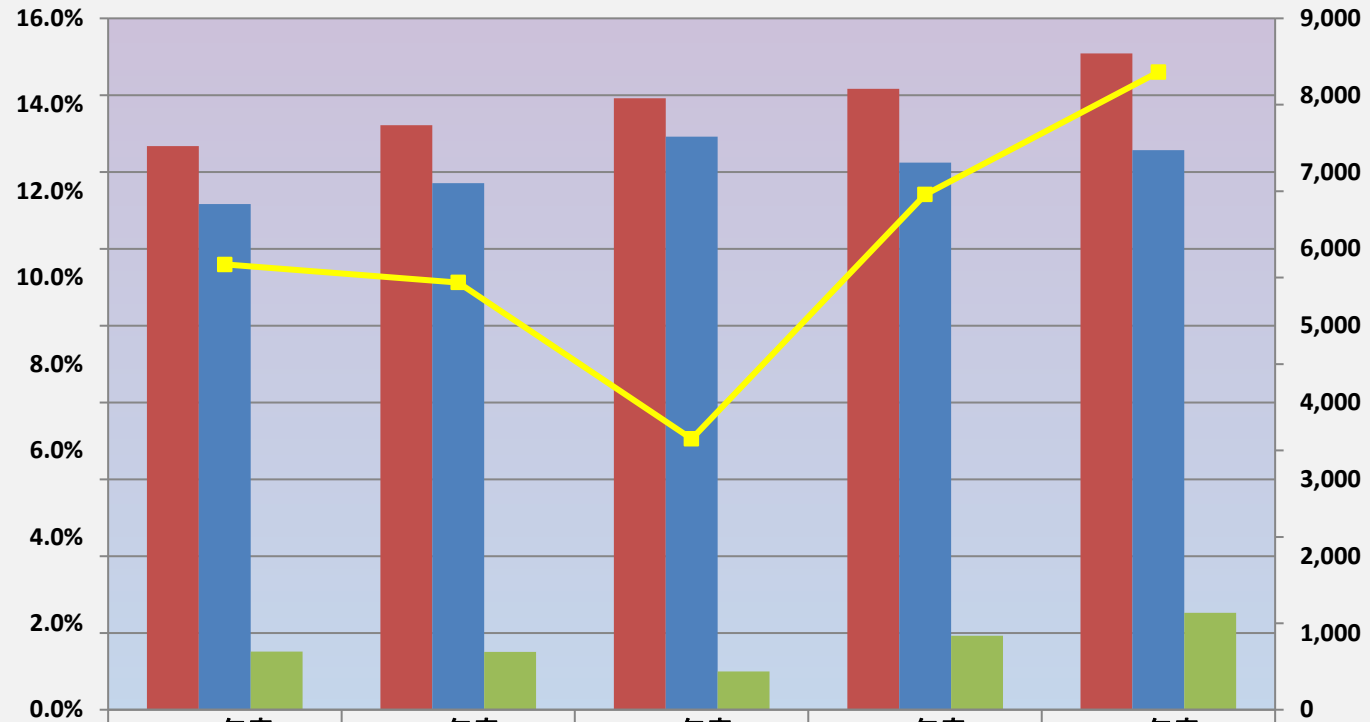


事業活動支出 72億8千万円

基本金組入前当年度収支差額 12億6千万円

収支状況の推移

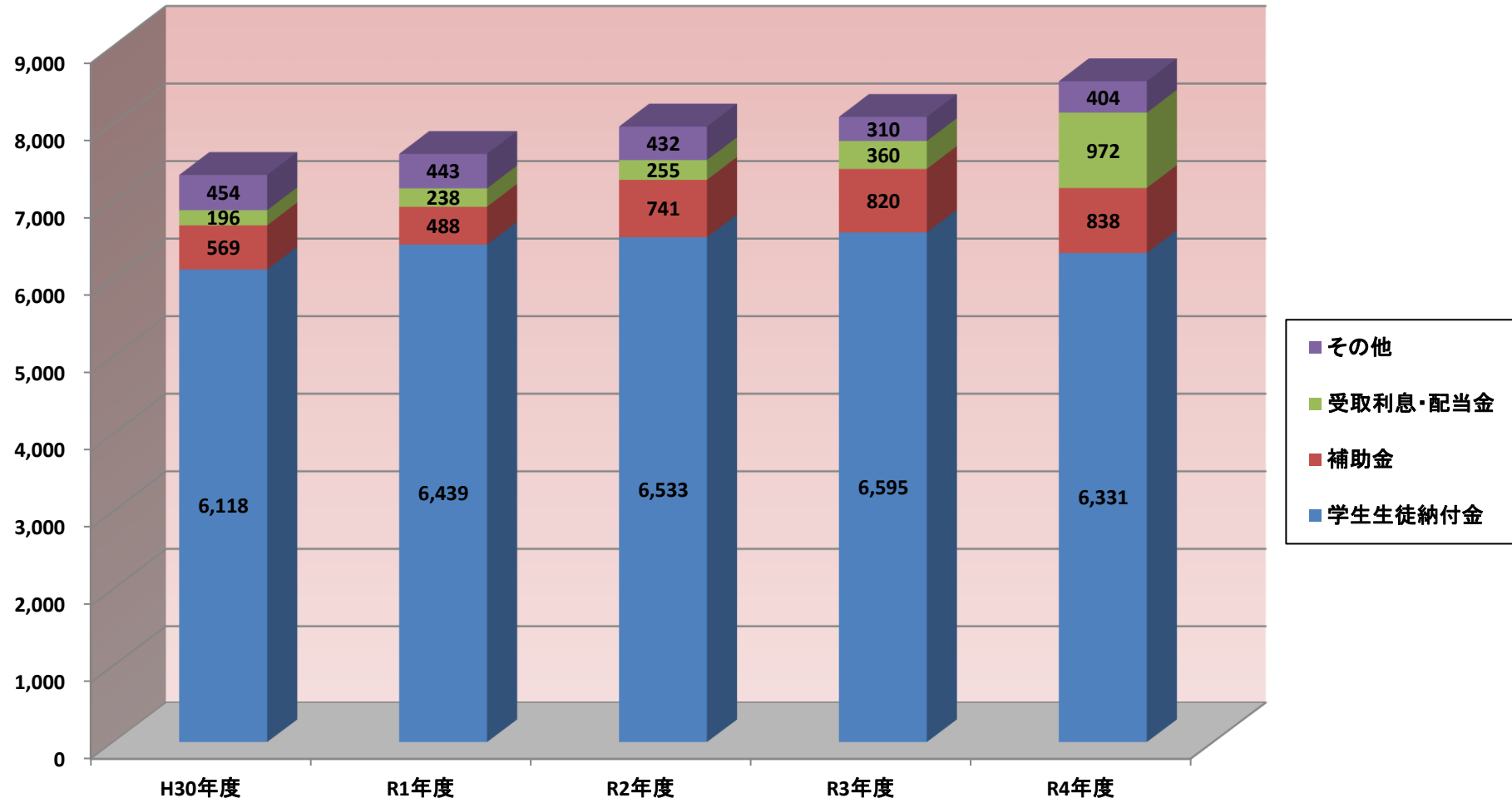
(単位:百万円)



| | | | | | |
|-----------------|-------|-------|-------|-------|-------|
| ■ 事業活動収入 | 7,337 | 7,608 | 7,961 | 8,085 | 8,545 |
| ■ 事業活動支出 | 6,581 | 6,856 | 7,462 | 7,121 | 7,284 |
| ■ 基本金組入前当年度収支差額 | 756 | 752 | 499 | 964 | 1,261 |
| ■ 事業活動収支差額比率 | 10.3% | 9.9% | 6.3% | 11.9% | 14.8% |

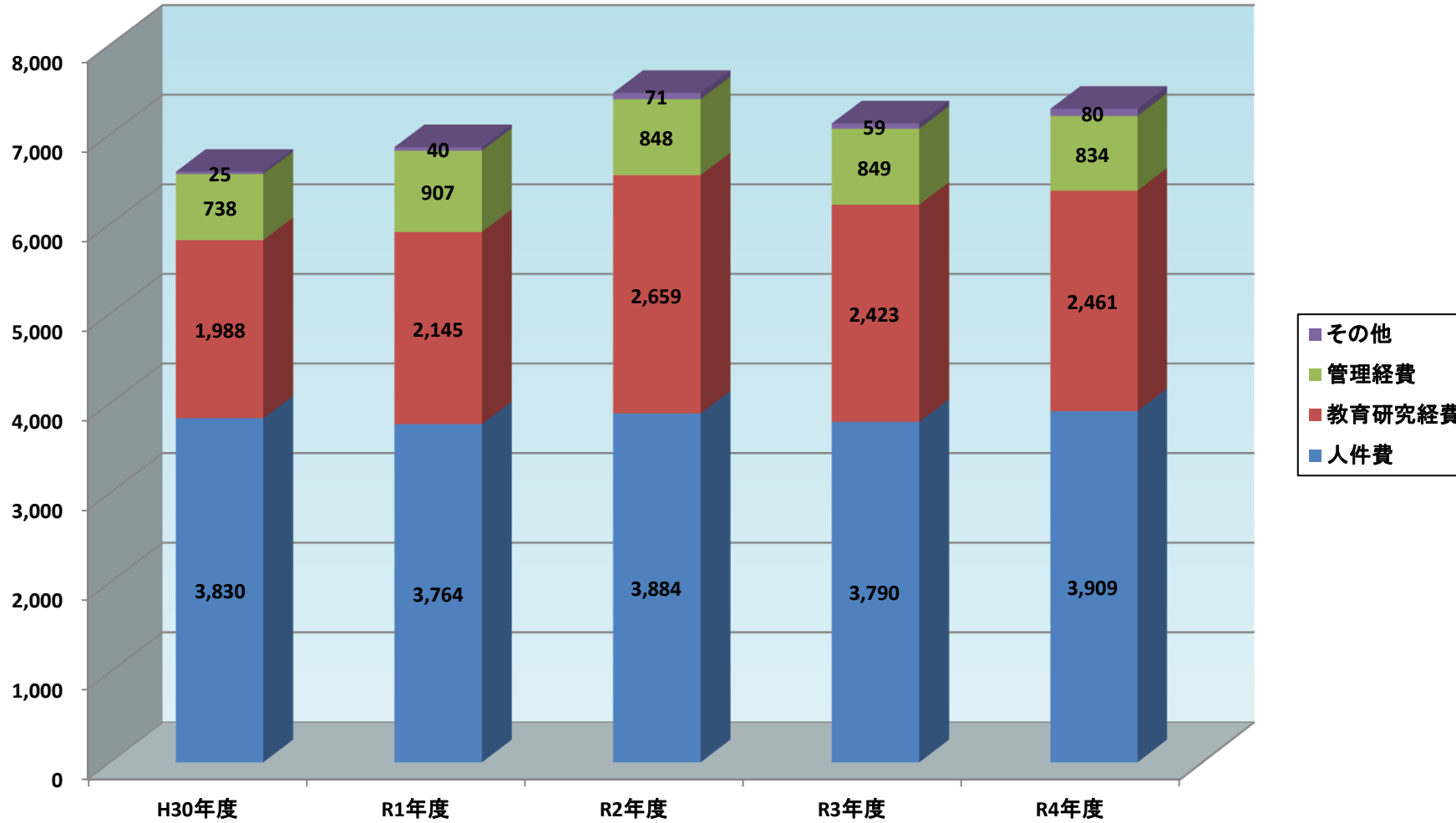
事業活動収入の推移

(単位: 百万円)

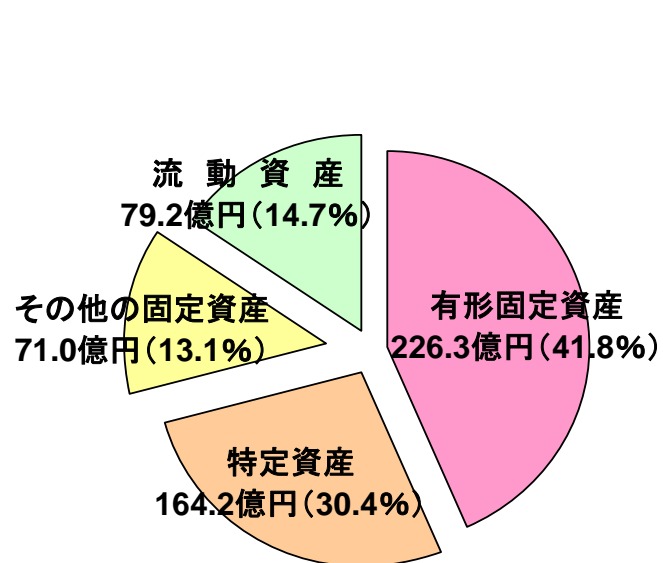


事業活動支出の推移

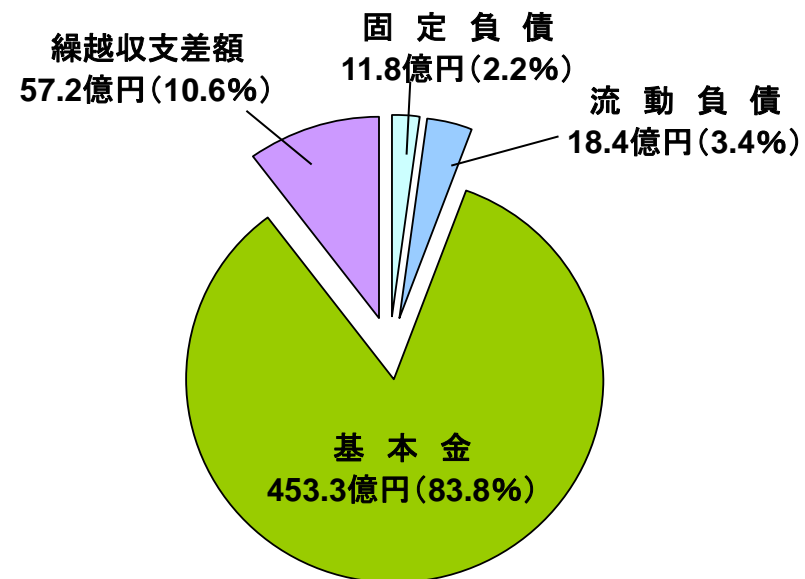
(単位:百万円)



令和4年度末甲南女子学園貸借対照表の内訳



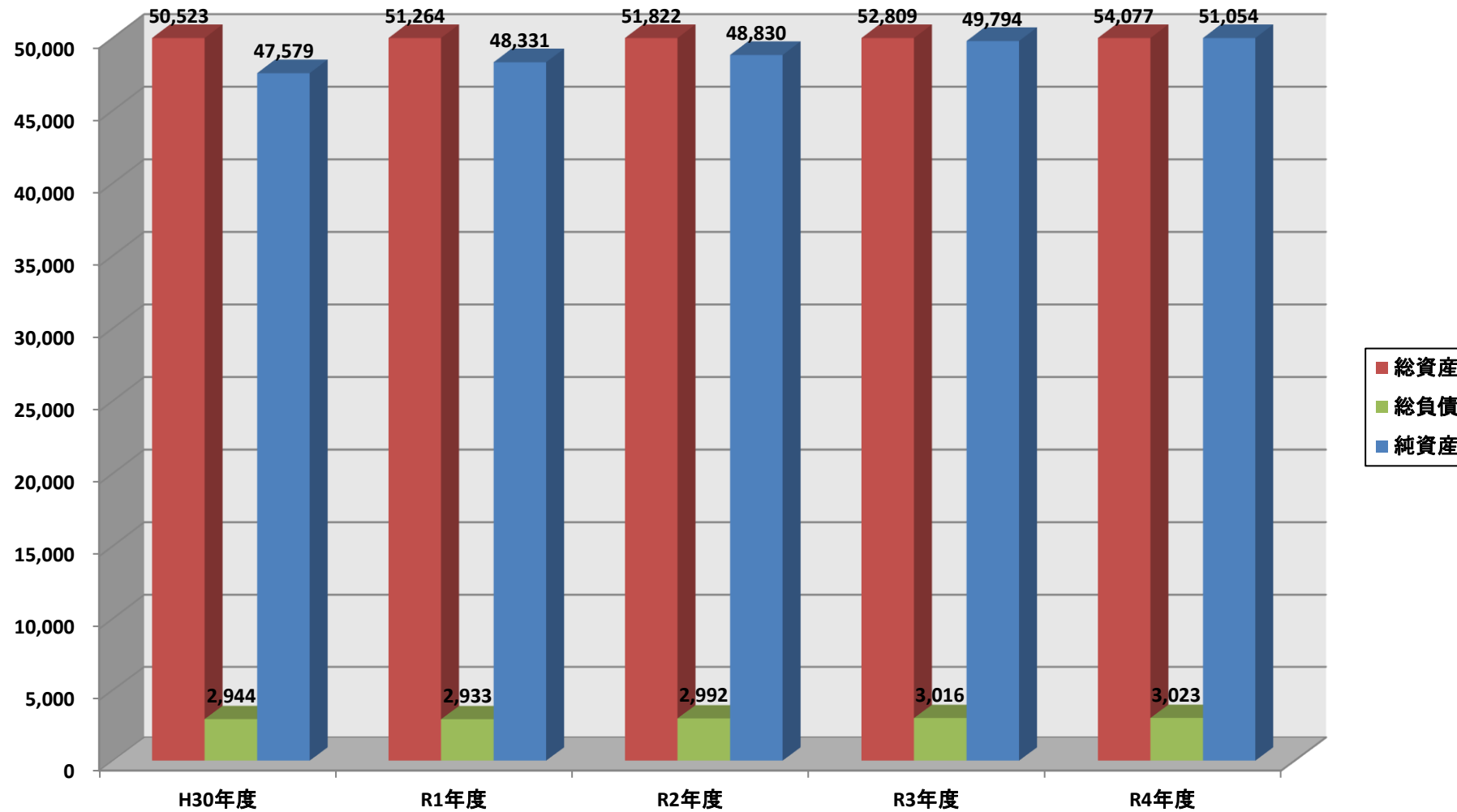
総資産 541億円



負債 + 純資産 541億円

貸借対照表の推移

(単位:百万円)



財務比率の推移

